



LUDWIG-
MAXIMILIANS-
UNIVERSITÄT
MÜNCHEN

el mundo
Nachhaltigkeit
in Studium und Lehre

UND ACTION!

Außerschulisches Lernen mit den City Walks



Ein Projektverbund von
lernen:digital
Kompetenzzentrum
Sprachen/Gesellschaft/Wirtschaft



Finanziert von der
Europäischen Union
NextGenerationEU



Bundesministerium
für Bildung, Familie, Senioren,
Frauen und Jugend



*Was, wenn die spannendsten Lektionen
außerhalb des Klassenzimmers auf uns warten –
und es unsere Aufgabe ist, das Lernen mit dem
realen Leben zu verbinden?*

UND ACTION!



Video Bäckerei 3:18 Min

Lehr-Lern-Arrangement

- Lernen im außerschulischen Kontext
- So digital wie nötig – so analog wie möglich
- Lebensrealität der Lernenden einbeziehen
- Kollaboratives Lernen
- Selbstverantwortliches Lernen
- Kompromisse & Resilienz



Themen



City Walk
SUPERMARKT

- Handelsketten & Fairtrade
- Transport & CO₂-Fußabdruck
- Verpackungen & Recycling



City Walk
BÄCKEREI

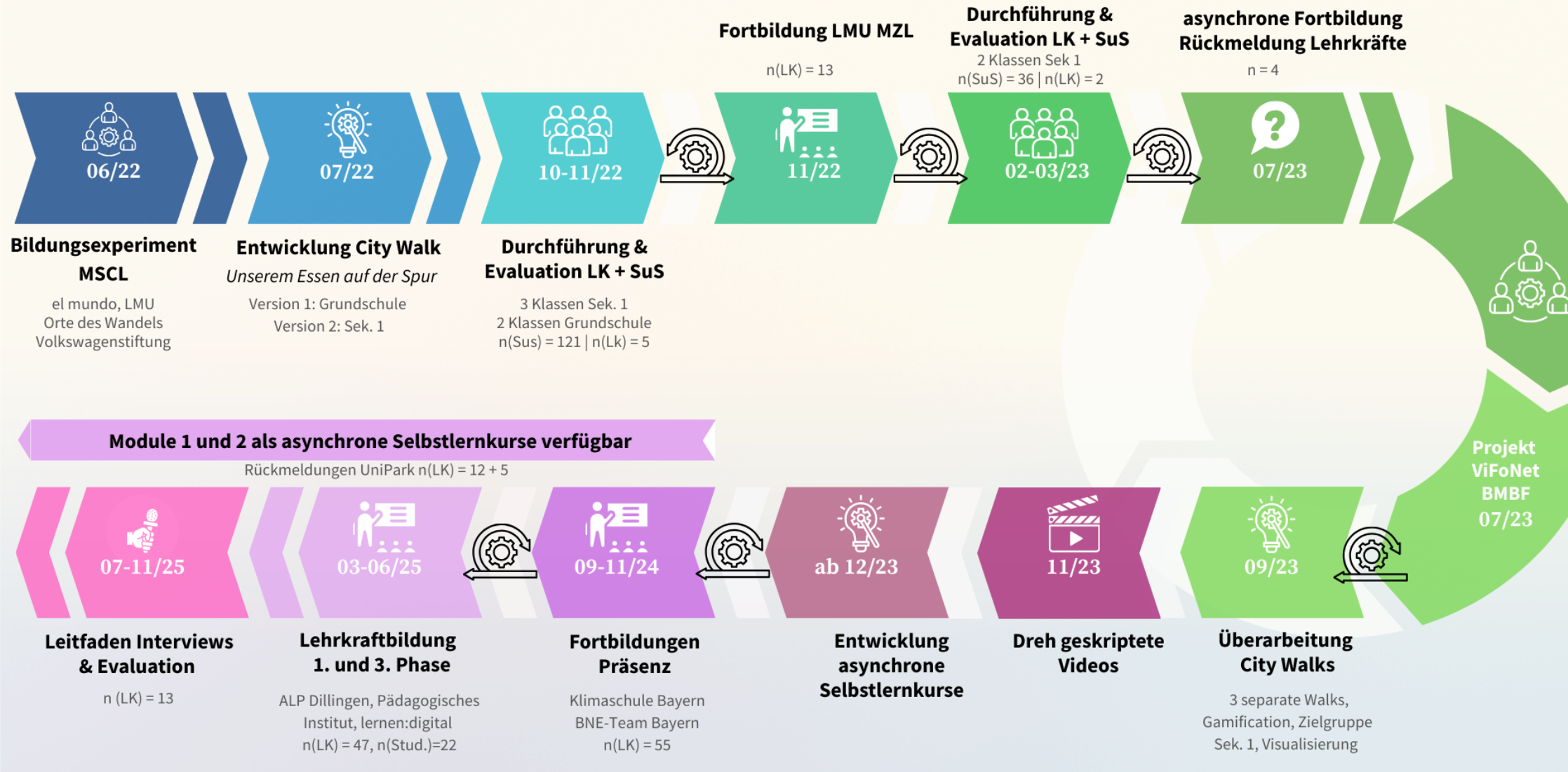
- Lebensmittelverschwendung & Foodsharing
- Energieverbrauch
- Fragen an Bäckereipersonal zu den genannten Themen vorbereiten & Interview führen



City Walk
MARKTSTAND

- Konventionelle vs. biologische Landwirtschaft
- Wasserverbrauch
- Regionalität & Saisonalität

Evolution der City Walks



Fortbildungen

UND ACTION!
Digitale Fortbildungen für Lehrkräfte

1 City Walks & Actionbound

 **ViFoNet**
Videobasierte Fortbildungsmodule
zum digital gestützten Unterrichten

 **lernen:digital**
Kompetenzzentrum
Sprachen/Gesellschaft/Wirtschaft

 **Finanziert von der Europäischen Union**
NextGenerationEU

 **Bundesministerium für Bildung und Forschung**

UND ACTION!
Digitale Fortbildungen für Lehrkräfte

2 Methodik & Didaktik

 **ViFoNet**
Videobasierte Fortbildungsmodule
zum digital gestützten Unterrichten

 **lernen:digital**
Kompetenzzentrum
Sprachen/Gesellschaft/Wirtschaft

 **Finanziert von der Europäischen Union**
NextGenerationEU

 **Bundesministerium für Bildung und Forschung**

UND ACTION!
Digitale Fortbildungen für Lehrkräfte

3 Unterrichtsmaterialien

 **ViFoNet**
Videobasierte Fortbildungsmodule
zum digital gestützten Unterrichten

 **lernen:digital**
Kompetenzzentrum
Sprachen/Gesellschaft/Wirtschaft

 **Finanziert von der Europäischen Union**
NextGenerationEU

 **Bundesministerium für Bildung und Forschung**

Fortbildungen



Modul 1 (freier Zugang über lmu.de)

Vorbereitung der Einheit

Hardware | Software

Im Klassenzimmer

Hinführung | Unterrichtsideen

Durchführung

Einblicke in die Lernorte | Einblicke in die App

Didaktische Konzeption

Nachbereitung

Auswertung der Ergebnisse | Reflexion

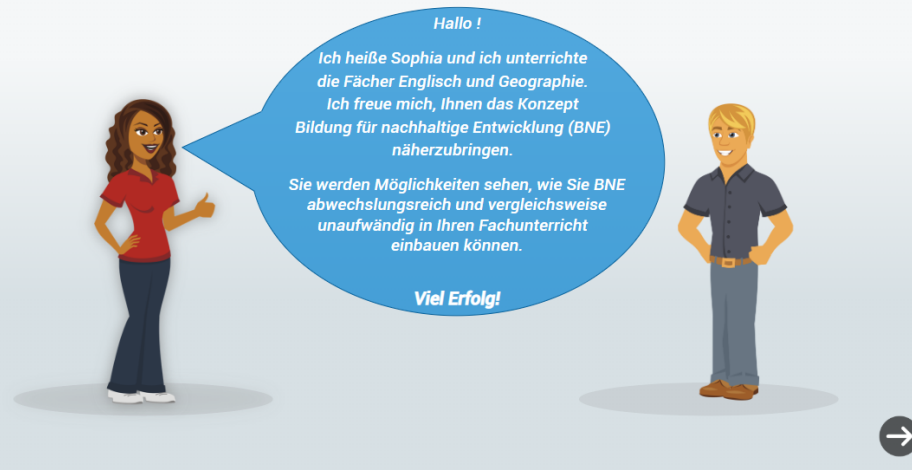
UND ACTION!

Und Action! Modul 1 | BNE RESSOURCEN FAQ GLOSSAR



Gemeinsam lernen

Wir möchten Sie einladen, sich eine virtuelle Unterstützung auszusuchen, die Sie durch den Kurs führen wird.



Screencast 2:07 Min

Fortbildungen



Modul 2

(passwortbeschränkter Zugang)

Animierte Erklärvideos

- Nutzung von UnterrichtOnline
- Konzept des DigCompEdu
- Tools & Technik
- BNE

Videovignetten: Schüler:innen und Lehrkraft während der Durchführung der Stationen Supermarkt und Bäckerei

- Arbeiten mit der App am Lernort
- Interaktion und Kollaboration
- Schulung der Professionellen Unterrichtswahrnehmung
- Beobachtungs- und Reflexionsaufgaben

Technik | Verhalten | Erfahrungsberichte

Fortbildungen



Inhalte der Videovignetten in Modul 2



Statements

- Schüler:innen
- Expert:innen
- Produzent:innen



Interaktion

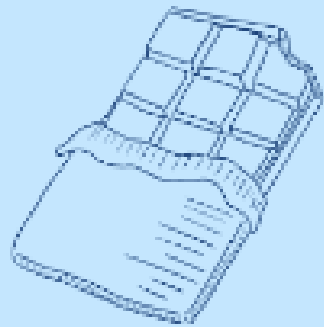
- Schüler:innen
- Bäckermeister & Angestellte
- Lehrkraft und Schüler:innen



Digitales Tool

- Aufgabenstellungen & Feedback
- interaktive Quizfragen
- audiovisuelle Inhalte
- Vorbereitung
- technische Herausforderungen und mögliche Lösungen

UND ACTION!



City Walk
SUPERMARKT

Video Supermarkt 4:20 Min

Materialien

UND ACTION!
Digitale Fortbildungen für Lehrkräfte

3 Unterrichtsmaterialien

Logo: VIFoNet, Universität München, EL MUNDO

Handbuch

„Unserem Essen auf der Spur“ i für Bildung für nachhaltige Ent Konzept. Die Lerneinheit entsta mundo“-BNE im Lehramt der LU München. Es wurde ursprünglich mit „Orte des Wandels“ konzipi gefördert und vom Munich Scie koordiniert.

Basierend auf den Rückmeldun Walks im Rahmen des [VIFoNet](#) rahmend wurde eine Online-Fo exemplarisch digital gestütztes

BÄCKEREI

Vorbemerkung zum Handbuch:
Sehr geehrte Lehrperson,
Sie halten hier die aktuelle Vers Blick auf die Inhalte und Konz praxisgerechte Umsetzung in Nachbereitungsbeispiele als li jeweilige Unterrichtssituation a

Handbud

Checkliste für die Durch City Walks

Die City-Walks können entweder als eine Einheit z.B. a unabhängig in 3 Teilen (ca. 60 – 70 min plus Hin- und f Ihnen die Durchführung so leicht und unkompliziert w auf einige der Punkte aufmerksam machen die vielele Alltag übersehen werden. Gleichzeitig ist sie eine wert

1. TERMINE/ORGANISATORISCHES

- ☐ Termine Schulaufgaben / Exen prüfen
- ☐ Termin(e) im Schulkalender eintragen
- ☐ Braucht es eine zweite Lehrperson als Begleite Unterricht?
- ☐ Zeitlicher Rahmen ☞ Zeit für die Einführung ir inhaltlichen Vor- und Nachbereitung der Walk
- ☐ Gegebenenfalls Fußweg/Transport zwischen c ablaufen (Zeitbedarf & Gefahrenstellen; Ist ein Materialien)
- ☐ Verpflegung notwendig?
- ☐ Wetter/Kleidung?
- ☐ Vorab im Supermarkt, beim Bäcker, Marktstar anwesend ist
- ☐ Erfrischungsmöglichkeiten (z.B. öffentliche To
- ☐ Dürfen (Schul-) Tablets außerhalb des Schulg
- ☐ Für Wandertag/Exkursion: Elternbrief! Wenn S auch am Supermarkt enden (muss dann aber

Walk Supermarkt – in a nutshell

Ihr wart im Supermarkt unterwegs und habt viel Neues gelernt un Diskussionen geführt.

1. Nennt eure Top3 Learnings, die Ihr aus dieser Einheit mitgenom

2. Schaut euch die Ergebnisse der Wortwolke an. Wo liegen die Länd Obst im Regal zu finden war? **Markiert** sie farbig auf der Weltka

3. Das ist jetzt nur eine kleine Auswahl von Lebensmitteln, die wir konsumieren. Neben dem reinen Transport fallen aber noch weiter diesen Produkten stecken. Macht euch Gedanken, welche das sein Ideen!

4. erinnert ihr euch, was eine Ananas oder ein Kilo Bananen gekostet h eure Lehrkraft oder zuhause eure Eltern fragen! Welche **Folgen** i die Beschäftigten, auf die Importunternehmen?

Nachhaltigkeit
in Studium und Lehre

Pädagogische Gefährdungsbeurteilung

Vorhaben: City Walk **Schule:** Beispiel Schule **erstellt am:** xx.xx.2024

Konkretisiertes Ziel des Vorhabens und Lehrplanbezug/ innerer Zusammenhang zur Erziehungs- und Unterrichtsarbeit der jeweiligen Schultat (Warum?)	multimediales Stationenlernen zu den Themen Ernährung, persönliche und planetarische Gesundheit und verschiedenen Aspekten der Nachhaltigkeit. <ul style="list-style-type: none">Welche Zusammenhänge bestehen zwischen meiner Ernährung und der Umwelt?Wie verlaufen globale Warenströme von Lebensmitteln?Was ist Lebensmittelverschwendung?Wie kann ich meine Umweltauswirkungen positiv beeinflussen?
Kurzdarstellung des Vorhabens (Wie?)	Die Lernenden besuchen verschiedene Stationen in der näheren Umgebung der Schule: einen Supermarkt und/oder einen Obst- und Gemüsestand und/oder eine Bäckerei. Lehrperson ist vor Ort, die SuS agieren innerhalb der außerschulischen Lernorte eigenständig. Anreise erfolgt gemeinsam zu Fuß
Leitende Person des Vorhabens (Kontaktdaten: Name/Funktion/ E-Mail-Adresse/ evtl. Handy Nr.) (Wer?)	
Mitglieder des Teams (Namen der Kolleginnen und Kollegen, externen Partnerunternehmen, usw.)	
Klasse/Gruppe , mit der das Vorhaben durchgeführt werden soll	

Formular „Gefährdungsbeurteilung“ W. Thon nach B. Klaußner, SCDin

mit dem Personal an den außerschulischen Lernorten, sodass Supermarkt /Bäckerei / Marktstand auf ihre Schülerinnen und Schüler vorbereitet sind, Zeit für Interviews haben und dieLernenden ohne Probleme arbeiten und fotografieren dürfen.

Alternativ ist die Durchführung des City Walks auch auf dem Schulgelände möglich. Auch hierfür werden geladene und in ausreichender Zahl vorhandene Tablets / Smartphones benötigt, der QR-Code zum Download, eine WLAN-Verbindung. Die entsprechenden Poster für die einzelnen Stationen finden Sie zum Ausdrucken bei den Materialien.

Wer und was ist *el mundo*?

Nachhaltigkeit in Studium & Lehre

el mundo Zertifikat und Erweiterungsfach
für Lehramtsstudierende
sowie berufsbegleitend für Lehrkräfte

Teach for the Future



Wer und was ist *el mundo*?

el mundo als besonderes Bildungsangebot

- Kreative, kollaborative und ganzheitliche Lernformen
- Zusammenarbeit mit Bildungspartnern der Zivilgesellschaft
- Innovative Prüfungsformate
- Exkursionen
- Service Learning



Online



<https://unterrichtonline.org/undaction>

FRAGEN? ANREGUNGEN? MEHR INFORMATIONEN?



Wolfgang Then
Wissenschaftlicher Mitarbeiter
el mundo - Nachhaltigkeit in Studium und Lehre
Ludwig-Maximilians-Universität
Luisenstraße 37
80333 München

  wolfgang.then@lmu.de  lmu.de/el mundo



<https://lmu.de/el mundo>